

# CENTRO MEDICO LUCANO

POLIAMBULATORIO SPECIALISTICO  
CHIRURGIA AMBULATORIALE



# Il Centro Medico Lucano è un Poliambulatorio specialistico con annesso ambulatorio chirurgico autorizzato dalla Regione Basilicata (DGR n.655 del 10/06/2014).

Il Direttore Sanitario è il Dott. Antonio Marsico,  
Specialista in Anestesia, Rianimazione, Tisiologia  
e Malattie dell'Apparato Respiratorio  
e-mail: [direttoresanitario@centromedicolucano.it](mailto:direttoresanitario@centromedicolucano.it)



CENTRO MEDICO LUCANO

The image shows the exterior of a medical center. A large window on the left features a red and white chevron pattern at the top and the text 'CENTRO MEDICO LUCANO' in red. Below the window is a white planter with a green plant. To the right are three glass doors with a similar chevron pattern at the top. The middle door has a red double arrow symbol and a red ECG line at the bottom. The right door also has an ECG line. A red horizontal bar is visible above the window.

# CENTRO MEDICO LUCANO

[centromedicolucano.it](http://centromedicolucano.it)



# LA TUA SALUTE È LA NOSTRA MISSIONE





## IL CENTRO

Il Centro Medico Lucano è un **Poliambulatorio specialistico** autorizzato dalla Regione Basilicata che eroga prestazioni sanitarie in regime privato quali visite specialistiche, chirurgia ambulatoriale, diagnostica per immagini.

Ha sede in una struttura moderna, progettata per rispondere ai migliori standard di qualità per la cura e l'assistenza. Si sviluppa su un'area di circa 600 mq e dispone di ambienti ampi e luminosi, sale d'attesa accoglienti, dispenser bar, locali climatizzati, filodiffusione e TV, parcheggio privato e per disabili.

Gli Esami diagnostici e le Prestazioni specialistiche sono erogati direttamente dai medici di riferimento di ciascuna Branch. Ogni ambulatorio presenta spazi adeguati a garantire il massimo del comfort, con apparecchiature di ultima generazione. Il Centro è dotato anche di un Ambulatorio infermieristico.



Oltre  
**20**

Branche mediche  
specialistiche



**3**

Centro diagnostica  
per immagini



**1**

Ambulatorio  
chirurgico



**1**

Ambulatorio  
infermieristico

## PERCHÈ SCEGLIERCI

Il Centro Medico Lucano ha adottato una Carta dei servizi che assegna un ruolo fondamentale sia alla struttura come erogatrice di servizi, sia agli utenti/pazienti nell'orientare l'attività dei servizi pubblici verso la loro "missione", ovvero quella di fornire servizi di qualità a cittadini-utenti-pazienti.

“ Siamo qui per poter curare le persone in modo semplice ed efficace.  
Siamo una struttura, fatta di risorse umane e mezzi che si è data anche il compito di aiutare a comprendere gli aspetti della salute offrendo la competenza di un'assistenza sanitaria specializzata.

# PAZIENTI





# AL CENTRO



CENTRO MEDICO LUCANO



CENTRO MEDICO LUCANO



Il Centro offre un  
ampio spettro di  
Branche specialistiche  
per garantire servizi  
diagnostici  
e terapeutici in linea  
con le esigenze  
di tutti i pazienti.



Allergologia



Anestesia e Terapia del dolore



Cardiologia



Chirurgia Generale



Chirurgia Plastica



Chirurgia Vascolare



Dermatologia



Ecografia



Ematologia



Endocrinologia



Gastroenterologia Chirurgica  
(Endoscopia digestiva)



Medicina Dello Sport



Nefrologia



Neurochirurgia



Neurologia



Oculistica



Ostetricia e ginecologia



Ortopedia e Traumatologia



Otorinolaringoiatria



Pneumologia



Reumatologia



Urologia

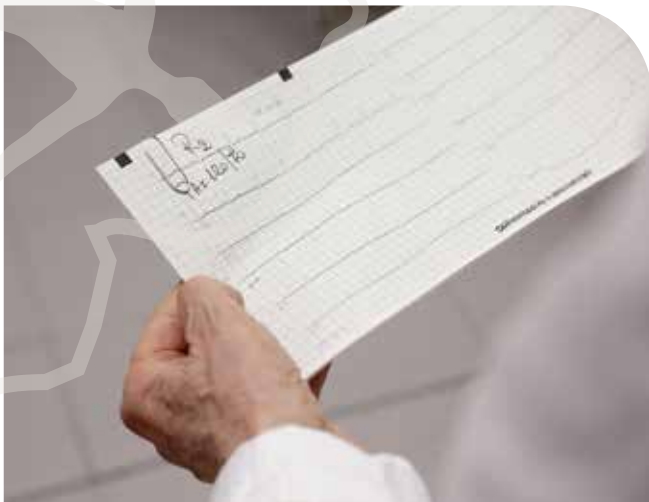
## VISITE SPECIALISTICHE

Uno degli obiettivi principali della medicina è quello di diagnosticare una malattia il più precocemente possibile. In alcuni casi, identificare un problema prima che si manifesti clinicamente può salvare la vita.

All'interno del Centro Medico Lucano è possibile effettuare visite specialistiche in oltre venti Branche mediche potendo confidare su una équipe medica di alto profilo professionale e scientifico e su una dotazione di apparecchiature diagnostiche all'avanguardia.

# VISITE





# SPECIALISTICHE



CENTRO MEDICO LUCANO

# DIAGNOSTICA PER IMMAGINI

Il Centro Medico Lucano offre prestazioni di Diagnostica per immagini con attrezzature di ultima generazione che garantiscono immagini chiare, sicure e di qualità.

Gli esami vengono effettuati in ambienti accoglienti e dotati di ogni comfort per garantire ai pazienti e agli utenti un'esperienza positiva e rispondente a standard elevati di assistenza.

Il Centro effettua i seguenti esami diagnostici:

**Ecografia | MOC | Risonanza magnetica | RX domiciliare**

## Cardiologia

- Ecocolordoppler arterioso
- Ecocolordoppler cardiaco
- Ecocolordoppler cardiaco pediatrico
- Ecocolordoppler cardiaco a riposo (ecocardio)
- Ecocolordoppler grossi vasi addominali
- Ecocolordoppler tronchi sovraortici
- Ecocolordoppler venoso
- Ecocolordoppler arti superiore
- Ecocolordoppler arti inferiori
- Elettrocardiogramma – ECG
- ECG sotto sforzo
- ECG dinamico
- Ecocardiogramma
- Ecografia dell'addome completo
- Ecografia ostetrica
- Ecografia ovarica
- Ecografia ginecologica
- Ecografia della cute e tessuto sottocutaneo
- Ecografia osteoarticolare
- Ecografia muscolotendinea
- Ecografia transrettale
- Ecografia del collo per linfonodi
- Ecografia della tiroide-paratiroidi
- EcoDoppler vescica e pelvi maschile
- EcoDoppler vescica e pelvi femminile
- Eco(color) Doppler della tiroide

## Ecografia

- Diagnostica ecografica del capo e del collo
- Ecografia della mammella
- Ecografia dell'addome superiore
- Ecografia del fegato e delle vie biliari
- Ecografia del pancreas
- Ecografia della milza
- Ecografia dei reni e surreni

## Endocrinologia

- Ecografia della tiroide

## Ostetricia e ginecologia

- Ecografia morfologica
- Ecografia ostetrica
- Ecografia della mammella
- Ecografia muscolo-tendinea



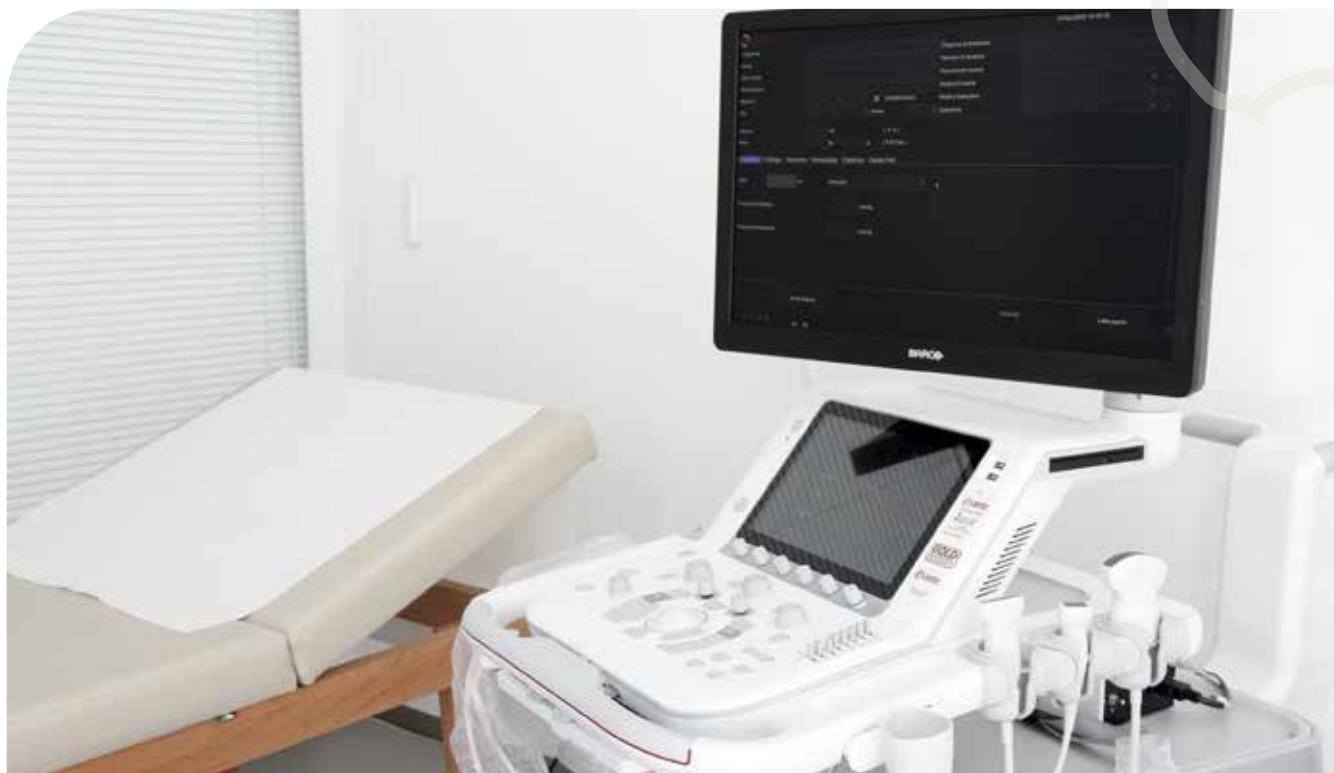


# DIAGNOSTICA PER IMMAGINI

# ECOGRAFIA

L'ecografia è una metodica diagnostica non invasiva che, utilizzando ultrasuoni (onde sonore) emessi da particolari sonde appoggiate sulla pelle del paziente, consente di visualizzare organi, ghiandole, vasi sanguigni, strutture sottocutanee ed anche strutture muscolari e tendinee in numerose parti del corpo.

Viene utilizzata soprattutto per lo studio del collo (in particolare, tiroide e linfonodi), dell'addome (e, quindi, fegato, reni, milza, pancreas, etc.), della pelvi (vescica, utero, ovaie, prostata), delle vene e delle arterie (tra cui carotidi e aorta), dell'apparato muscolare (muscoli, tendini, legamenti).





## MOC

**Stratos DR** è il dispositivo per la MOC (Mineralometria Ossea Computerizzata) di cui il nostro Poliambulatorio si è dotato, una delle tecnologie più avanzate per la diagnostica ossea, che consente un salto di qualità nella diagnosi e nella prevenzione dell'**osteoporosi**.

Le prestazioni di Stratos DR:

- Immagini ad altissima risoluzione;
- Selezione automatica del ROI (Regione di Interesse);
- Compatibilità DICOM 100% per integrazione perfetta nei sistemi clinici;
- DVA (Digital Vertebral Assessment) per una valutazione laterale completa della colonna;
- Analisi morfometrica per stimare con precisione il rischio di frattura;
- Multi-report: fino a 4 esami stampati su una sola pagina.

Questo dispositivo di ultimissima generazione che consente di effettuare esami semplici, veloci e non invasivi, è fondamentale per valutare lo stato di salute delle ossa e il rischio di fratture, soprattutto nei soggetti più a rischio, come:

- donne in menopausa;
- persone con età avanzata;
- chi ha una storia familiare di osteoporosi;
- pazienti in trattamento con cortisonici;
- soggetti con patologie che compromettono la salute ossea.

La MOC con Stratos DR è un **esame rapido, indolore** e completamente non invasivo.



**CENTRO MEDICO LUCANO**

# RISONANZA MAGNETICA

**S-scan eXP** è il tomografo a **Risonanza Magnetica** di cui il nostro Poliambulatorio si è dotato, un dispositivo di ultimissima generazione che, grazie alla tecnologia innovativa con cui è stato realizzato, garantisce un'elevata qualità delle immagini e consente una diagnosi certa e puntuale coprendo con assoluta efficacia tutte le esigenze diagnostiche.

S-scan è particolarmente adatto alle articolazioni, e questo ci consente di eseguire la Risonanza Magnetica per:

- colonna cervicale, dorsale e lombo-sacrale;
- mano, polso, gomito, spalla;
- avampiede, caviglia, ginocchio;
- anca.



S-scan utilizza la tecnica Speed-Up, un avanzato metodo di ricostruzione che permette di ridurre il tempo di acquisizione fino al 30% e 50% rispettivamente su sequenze 2D e 3D. Inoltre, grazie alla sofisticata tecnica TR REDUCTION applicabile a tutte le sequenze FSE T2 si riduce il Tempo di Ripetizione. Quindi, grazie alla combinazione di queste due sofisticate tecniche si può ottenere una riduzione dei tempi d'acquisizione fino ad un massimo del 50% senza minimamente alterare la qualità dell'immagine sia in termini di risoluzione spaziale che di contrasto. Particolare cura è stata prestata nei componenti con cui il tomografo è realizzato, in particolare nello sviluppo del magnete che è di tipo permanente, con architettura "Aperta", e garantisce una elevata qualità diagnostica unitamente ad una compattezza dello stesso, mentre il lettino è stato progettato considerando l'ergonomia ed il comfort per il paziente. Inoltre, il sistema è dotato di un'ampia gamma di bobine multiple al fine di garantire la massima qualità di risultato per ogni distretto anatomico esaminato, e l'innovativa funzione "Real Time Positioning" permette di posizionare il paziente in massima sicurezza garantendo un esatto centraggio. Infatti, il monitor collocato direttamente sul gantry permette di verificare se la parte anatomica da studiare sia esattamente al centro del magnete. Grazie alla sua ampia gamma di sequenze disponibili S-scan copre con assoluta efficacia tutte le esigenze diagnostiche. Eccellente è anche la resa per l'esame dell'anca.

L'équipe è composta dal Responsabile per la Risonanza Magnetica, Dott. Vincenzo Barile (specialista in Radiodiagnostica e Medicina Nucleare) e dall'operatore tecnico Pino Pernice.



## RADIOLOGIA DOMICILIARE

Il sistema portatile Light RAYBOW FLEX PPL è un sistema completamente integrato che nel nostro Centro utilizziamo per la Radiologia da eseguire presso il domicilio dei nostri pazienti. Questo sistema combina una moderna tecnologia per il generatore di raggi X ad alta frequenza con un'eccellente flessibilità ed è stato progettato per l'assistenza domiciliare, in tutti i casi in cui si rende necessario raggiungere il paziente a casa.

Inoltre, questo sistema si avvale di VIVIX- SF series, una innovativa tecnologia per l'elaborazione delle immagini che vengono ottimizzate per ogni tipologia di esame eliminando l'effetto di dispersione dei raggi X e producendo immagini ad alto contrasto in condizioni di basso dosaggio.



CENTRO MEDICO LUCANO

# DIAGNOSTICA STRUMENTALE

## Diagnostica cardiovascolare

- Ecocoloroppler
- Ecocardio
- Prove da sforzo
- Holter ECG
- Holter pressorio
- RMN cardiaca

## Diagnostica Endoscopia digestiva

- Gastrosopia
- Colonscopia
- Rettoscopia
- Enterorisonanza
- Ecografia intestinale

## Diagnostica dermatologica

- Mappatura nei

## Diagnostica oculistica

- Tonometria
- Autorefrattometria
- Biometria
- Biomicroscopia
- Campo visivo
- Microscopia endotriale
- Consulenza ortottica
- Oftalmologia pediatrica
- Lenti Fachiche
- Cura delle degenerazioni maculari
- Cura della retinopatia diabetica
- Topografia corneale (Pentacam)
- Pachimetria corneale
- Fluorangiografia
- Schiascopia
- OCT (tomografia a coerenza ottica)

## Diagnostica ginecologica

- Colposcopia
- Ecografia Morfologica
- HPV Test
- Inserzione e Rimozione I.U.D. (Spirale)
- Isteroscopia Diagnostica e Mini-Operativa Ambulatoriale
- Isterosonografia
- Pap-Test
- Tampone vaginale ed endocervicale
- Vulvosopia

## Diagnostica neurologica

- Elettromiografia
- Elettroencefalogramma
- Potenziali evocati acustici

## Diagnostica ortopedica

- Onde d'urto

## Diagnostica pneumologica

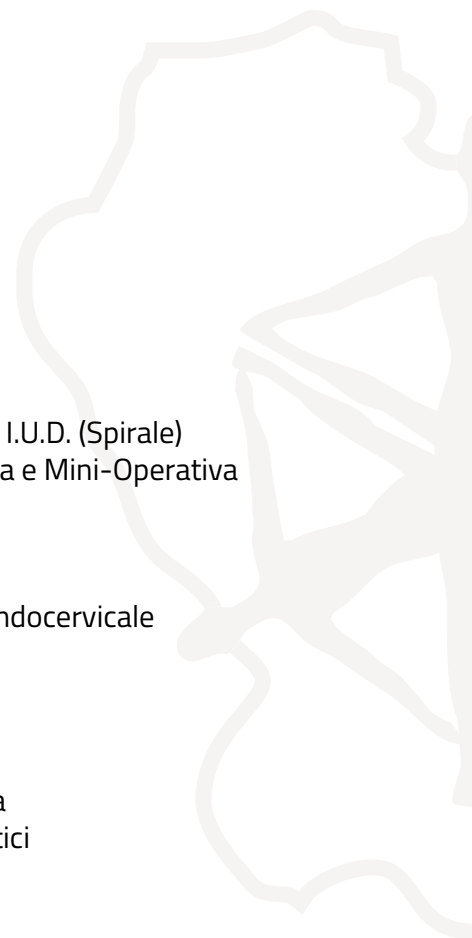
- Broncoscopia
- Spirometria globale
- Spirometria globale con tecnica pletismografica
- Spirometria semplice
- Toracentesi

## Diagnostica senologica

- Ecografia mammaria

## Diagnostica urologica

- Cistoscopia
- Ecografia pelvica e transrettale
- Onde d'urto





# DIAGNOSTICA STRUMENTALE



CENTRO MEDICO LUCANO



CENTRO MEDICO LUCANO





## CHIRURGIA

*Il benessere non è solo una prestazione sanitaria*

Il Centro Medico Lucano è dotato di una sala chirurgica attrezzata per garantire interventi chirurgici e procedure diagnostiche e/o terapeutiche invasive o semi invasive, senza ricovero, in ambulatorio.

Un'area progettata per offrire standard elevati di sicurezza e gestita da un'équipe medica ed infermieristica specializzata per garantire anche l'assistenza di un medico anestesista-rianimatore.

L'attività chirurgica ambulatoriale riguarda i seguenti ambiti: Chirurgia Generale, Chirurgia estetica, Dermatologia, Ginecologia, Oculistica, Ortopedia, Otorinolaringoiatria, Urologia.

L'équipe di Sala operatoria è composta dal Medico anestesista rianimatore Dott. Antonio Marsico (Specialista in Anestesia, Rianimazione, Tisiologia e Malattie dell'Apparato Respiratorio) e dalle infermiere Carmela Telesca e Rosa Anna.

## GAS MEDICALI

Il nostro Ambulatorio Chirurgico, nel rispetto della normativa vigente, è dotato di Impianto Gas Medicali, requisito essenziale per garantire la massima sicurezza ai pazienti ed elevata qualità ed efficacia nell'espletamento di tutte le prestazioni chirurgiche anche a livello Ambulatoriale come Chirurgia generale, Dermatologia, Chirurgia Plastica, Oculistica, Ginecologia, Endoscopia Digestiva, Ortopedia, e tutte le altre.





CENTRO MEDICO LUCANO

Uno staff di medici  
specializzati nelle  
rispettive Branche per  
garantire standard di  
assistenza e cura di  
elevata efficacia.





Oltre

**40**

Specialisti di Brancha

## Direttore Sanitario

Dott. Antonio Marsico

Specialista in Anestesia, Rianimazione,  
Tisiologia e Malattie dell'Apparato  
Respiratorio

# MEDICI

# MEDICI specialisti di branca

## Allergologia

- Dott.ssa Pappalardo Ilaria

## Anestesia e Terapia del dolore

- Dott. Marsico Antonio

## Cardiologia

- Dott. Araneo Antonio Alfonso
- Dott. Caparrotti Sergio Maria
- Dott. Grieco Piero
- Dott. Innelli Pasqualino
- Dott. Lopizzo Agostino
- Dott. Martone Vincenzo
- Dott.ssa Petrucci Maria Ausilia

## Chirurgia Generale

- Dott. D'Alessandro Nicola
- Dott.ssa Celiento Marta
- Dott. Mazzeo Cicchetti Enrico
- Dott. Tamburrino Domenico
- Dott. Viola Luigi Rosario
- Dott.ssa Zotta Francesca

## Chirurgia Plastica

- Dott. Scrocca Alberto
- Dott. Zaffiro Antonio

## Chirurgia Vascolare

- Dott. Cimmino Bruno
- Dott. Pieroni Olindo (flebologo)

## Dermatologia

- Dott.ssa Del Core Daniela
- Dott. Piccirillo Angelo
- Dott. Viola Luciano

## Diagnostica per immagini

(Ecografia, Risonanza magnetica, Radiografia domiciliare)

- Dott. Barile Vincenzo
- Dott. Di Giovanni Francesco
- Dott. Di Leone Luciano
- Dott. Molfese Vito

## Endocrinologia

- Dott. Di Leo Pasquale
- Dott. Masessa De Dovitiis Giovanni Onofrio
- Dott.ssa Mormando Marilda
- Dott.ssa Murano Giulia

## Endoscopia digestiva

- Dott.ssa Amoruso Annabianca
- Dott. D'Imperio Nicola
- Dott. Mancusi Antonio
- Dott. Sigillito Angelo Raffaele
- Dott. Telesca Donato Alessandro

## Nefrologia

- Dott.ssa Faraone Rita

## Neurochirurgia

- Dott. Di Perna Giuseppe

## Neurologia

- Dott. Di Giovanni Mario
- Dott. Matera Antonio
- Dott. Remollino Vito Antonio

## Oculistica

- Dott. Elefante Gabriele
- Dott. Lacerenza Domenico
- Dott. Smaldone Giovanni
- Dott. Smaldone Giuseppe
- Dott. Verrastro Giuseppe
- Dott.ssa Gagliardi Liana
- Dott. Potenza Antonio

## Ortopedia e Traumatologia

- Dott. Botonico Giuseppe
- Dott. Di Napoli Giuseppe
- Dott.ssa Forlenza Angela
- Dott. Gonnella Aniello Omar Vilfredo
- Dott. Mancusi Giuseppe

### **Ostetricia e ginecologia**

- Dott. Ammattatelli Ottavio Eugenio
- Dott. Martocchia Giuseppe Domenico
- Dott. Martinelli Giuseppe
- Dott.ssa Petruzzi Donatina
- Dott. Principale Michele
- Dott.ssa Rosa Francesca

### **Otorinolaringoiatria**

- Dott. Santandrea Lorenzo

### **Pneumologia**

- Dott.ssa Potenza Liliana Livia

### **Reumatologia**

- Dott.ssa Cutro Maria Stefani
- Dott. Gilio Michele

### **Urologia**

- Dott. Di Fino Giuseppe

## **Allergologia** |



Dott.ssa

**Pappalardo Ilaria**

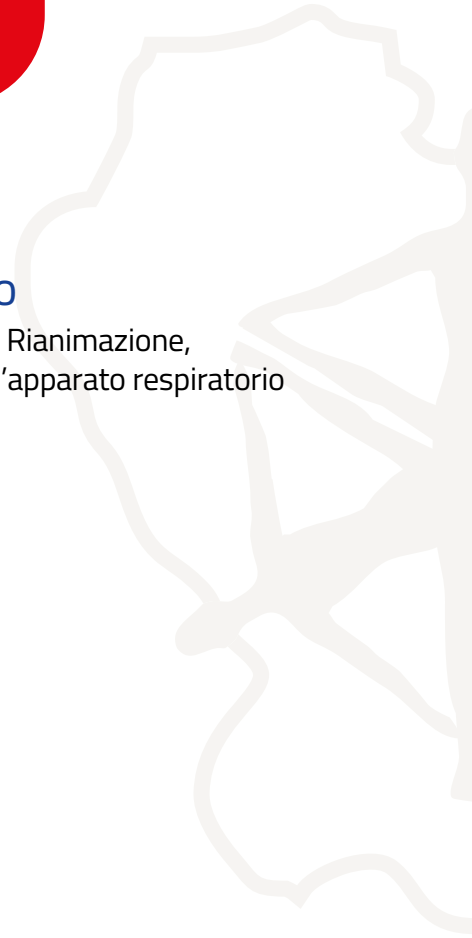
Specialista in Allergologia



Dott.

**Marsico Antonio**

Specialista in Anestesia, Rianimazione,  
Tisiologia e Malattie dell'apparato respiratorio





Dott.  
**Araneo Antonio Alfonso**  
Specialista in Cardiologia



Dott.  
**Caparrotti Sergio Maria**  
Specialista in Cardio-angio-chirurgia



Dott.  
**Grieco Piero**  
Specialista in Cardiologia a Aritmologia  
interventistica



Dott.  
**Innelli Pasqualino**  
Specialista in Cardiologia



Dott.

**Lopizzo Agostino**

Specialista in Cardiologia



Dott.

**Martone Vincenzo**

Specialista in Cardiologia



Dott.ssa

**Petruzzi Maria Ausilia**

Specialista in Cardiologia



Dott.

## **D'Alessandro Nicola**

Specialista in Chirurgia Generale, Chirurgia Oncologica ed Endocrinochirurgia



Dott.ssa

## **Celiento Marta**

Specialista in Chirurgia Generale e d'Urgenza e Chirurgia Bariatrica



Dott.

## **Mazzeo Cicchetti Enrico**

Specialista in Chirurgia oncologica, Chirurgia dell'apparato digerente e Chirurgia d'urgenza



Dott.

## **Tamburrino Domenico**

Specialista in Chirurgia Generale e dottore di ricerca in Oncologia Digestiva



Dott.

**Viola Luigi Rosario**

Specialista in Chirurgia generale



Dott.ssa

**Zotta Francesca**

Specialista in Chirurgia Senologica e  
Oncoplastica, Medicina Estetica e Rigenerativa



## Chirurgia Plastica



Dott.

**Scrocca Alberto**

Specialista in Chirurgia plastica ricostruttiva  
ed estetica, Chirurgia del viso



Dott.

**Zaffiro Antonio**

Specialista in Chirurgia Plastica,  
Ricostruttiva ed Estetica, Medicina Estetica



Dott.

**Cimmino Bruno**

Specialista in Cardiochirurgia  
Specialista in Chirurgia vascolare



Dott.

**Pieroni Olindo**

Specialista in Flebologia



Dott.ssa

**Del Core Daniela**

Specialista in Dermatologia  
e Venerologia



Dott.

**Piccirillo Angelo**

Specialista in Dermatologia



Dott.

**Viola Luciano**

Specialista in Dermatologia  
e Venerologia



Dott.

**Barile Vincenzo**

Specialista in Radiodiagnostica  
e Medicina nucleare



Dott.

**Di Leone Luciano**

Specialista in Chirurgia pediatrica  
ed Ecografia pediatrica



Dott.

**Di Giovanni Francesco**

Specialista in Ecografia



Dott.

**Molfese Vito**

Specialista in Radiologia diagnostica



Dott.

**Di Leo Pasquale**

Specialista in Endocrinologia e Oncologia



Dott.

**Masessa De Dovitiis Giovanni O.**

Specialista in Endocrinologia e Malattie del metabolismo



Dott.ssa

**Mormando Marilda**

Specialista in Endocrinologia e Malattie del ricambio



Dott.ssa

**Murano Giulia**

Specialista in Endocrinologia e Malattie del ricambio



Dott.ssa

**Amoruso Annabianca**

Specialista in Gastroenterologia e  
Endoscopia digestiva



Dott.

**D'Imperio Nicola**

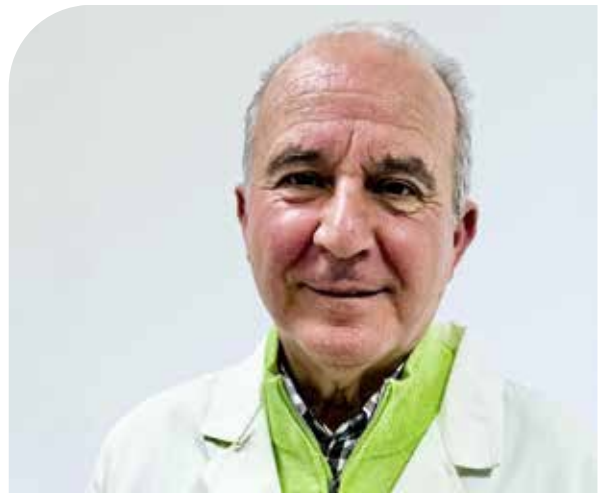
Specialista in Gastroenterologia e  
Endoscopia digestiva



Dott.

**Mancusi Antonio**

Specialista in Gastroenterologia,  
Endoscopia digestiva e Proctologia



Dott.

**Sigillito Raffaele**

Specialista in Chirurgia Generale, Chirurgia  
dell'Apparato Digerente ed Endoscopia  
Digestiva, e Gastroenterologia



## | Endoscopia Digestiva



Dott.

**Telesca Donato Alessandro**

Specialista in Chirurgia Generale ed Endoscopia  
Digestiva



## | Nefrologia



Dott.sa

**Faraone Rita**

Specialista in Nefrologia



Dott.

**Di Giovanni Mario**

Specialista in Neurologia



Dott.

**Di Perna Giuseppe**

Specialista in Neurochirurgia



Dott.

**Matera Antonio**

Specialista in Neurologia



Dott.

**Remollino Vito Antonio**

Specialista in Neurologia



Dott.  
**Elefante Gabriele**  
Specialista in Oftalmologia



Dott.  
**Lacerenza Domenico**  
Specialista in Oftalmologia



Dott.  
**Smaldone Giovanni**  
Specialista in Oftalmologia



Dott.  
**Smaldone Giuseppe**  
Specialista in Oftalmologia



Dott.

**Verrastro Giuseppe**

Specialista in Oftalmologia



Dott.ssa

**Gagliardi Liana**

Ortottista, Assistente in Oftalmologia



Dott.

**Potenza Antonio**

Ortottista, Assistente in Oftalmologia



Dott.

**Botonico Giuseppe**

Specialista in Ortopedia e Traumatologia



Dott.

**Di Napoli Giuseppe**

Specialista in Ortopedia e Traumatologia,  
Chirurgia protesica e ricostruttiva di spalla,  
anca e ginocchio



Dott.ssa

**Forlenza Angela**

Specialista in Ortopedia e Traumatologia



Dott.

**Gonnella Aniello Omar V.**

Specialista in Ortopedia e Traumatologia del sistema motorio



Dott.

**Mancusi Giuseppe**

Specialista in Ortopedia e Traumatologia, chirurgia della mano



Dott.  
**Ammattatelli Ottavio Eugenio**  
Specialista in Ostetricia e Ginecologia



Dott.  
**Martinelli Giuseppe**  
Specialista in Ostetricia e Ginecologia



Dott.  
**Martoccia Giuseppe D. A.**  
Specialista in Ostetricia e Ginecologia



Dott.ssa  
**Petruzzi Donatina**  
Specialista in Ostetricia e Ginecologia



Dott.  
**Principe Michele**  
Specialista in Ostetricia e Ginecologia



Dott.ssa  
**Rosa Francesca**  
Specialista in Ostetricia e Ginecologia

 | **Otorinolaringoiatria**



Dott.  
**Santandrea Lorenzo**  
Specialista in Otorinolaringoiatria

 | **Pneumologia**



Dott.ssa  
**Potenza Liliana**  
Specialista in Pneumologia



Dott.ssa  
**Cutro Maria Stefania**  
Specialista in Reumatologia



Dott.  
**Gilio Michele**  
Specialista in Reumatologia



Dott.

**Di Fino Giuseppe**

Specialista in Urologia





Dott.ssa

**Bellante Alessandra**

Biologa nutrizionista



Dott.ssa

**Pepe Giovanna**

Biologa nutrizionista



Dott.ssa

**Santarsiere Isabella**

Biologa nutrizionista



Infermiera

**Rosa Anna**



Infermiera

**Telesca Maria Carmela**

Strumentista di Sala operatoria



CENTRO MEDICO LUCANO

La salute e il benessere dei pazienti rappresentano il cuore della nostra missione in una struttura sanitaria pensata per offrire i migliori standard di qualità e comfort.

# LE PERSONE AL CENTRO



# INFO

## COME ACCEDERE

Il Centro adotta tutte le misure di contrasto al Covid-19, pertanto l'accesso alla struttura è consentito con mascherina e con misurazione della temperatura corporea. All'interno, la presenza di segnaletica specifica invita al distanziamento sociale. Per accedere ai servizi diagnostici, endoscopici o di chirurgia ambulatoriale è necessario esibire certificazione di tampone con esito negativo refertato nelle 48 ore precedenti.

## PRENOTAZIONI

Si può contattare il Centro Medico Lucano al numero telefonico 0971 485316 dal lunedì al venerdì dalle 9:00 alle 20:00, il sabato dalle 9:00 alle 13:00.

Il Centro garantisce un servizio di prenotazione per le persone sorde al numero WhatsApp 379 2612545 dove è possibile prenotare inviando un semplice messaggio. Inoltre, offre gratuitamente il servizio di interpretariato in Lingua dei Segni Italiana (LIS) sia per le richieste di prenotazione che per l'accompagnamento alla visita.





### PRENOTAZIONI ONLINE

Si può prenotare tutti i giorni una visita online tramite il servizio web **MioDottore.it**



### CONVENZIONI ASSICURATIVE

Il Centro Medico Lucano è convenzionato con:

- UniSalute
- Previmedical
- Generali
- Poste Assicura



CENTRO MEDICO LUCANO



**Laura Antonella Potenza**

Dottore Commercialista e  
Responsabile Amministrativa



**Imane Bouit**

Responsabile Front Office

CENTRO MEDICO LUCANO



Centro Medico Lucano s.r.l.

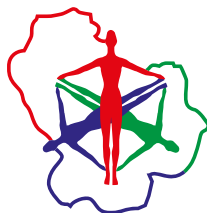
Via Gerhard Rohlfs, 5

85050 Tito Scalo (PZ) - Italia

tel. (+39) 0971 485316

info@centromedicolucano.it

[www.centromedicolucano.it](http://www.centromedicolucano.it)



**CENTRO MEDICO LUCANO**

POLIAMBULATORIO SPECIALISTICO  
CHIRURGIA AMBULATORIALE